

ne-t by Telerete Nordest per una città sostenibile

dott. Amedeo Levorato
Amministratore Delegato



**the Eco-industrial
Revolution**

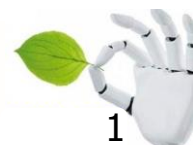
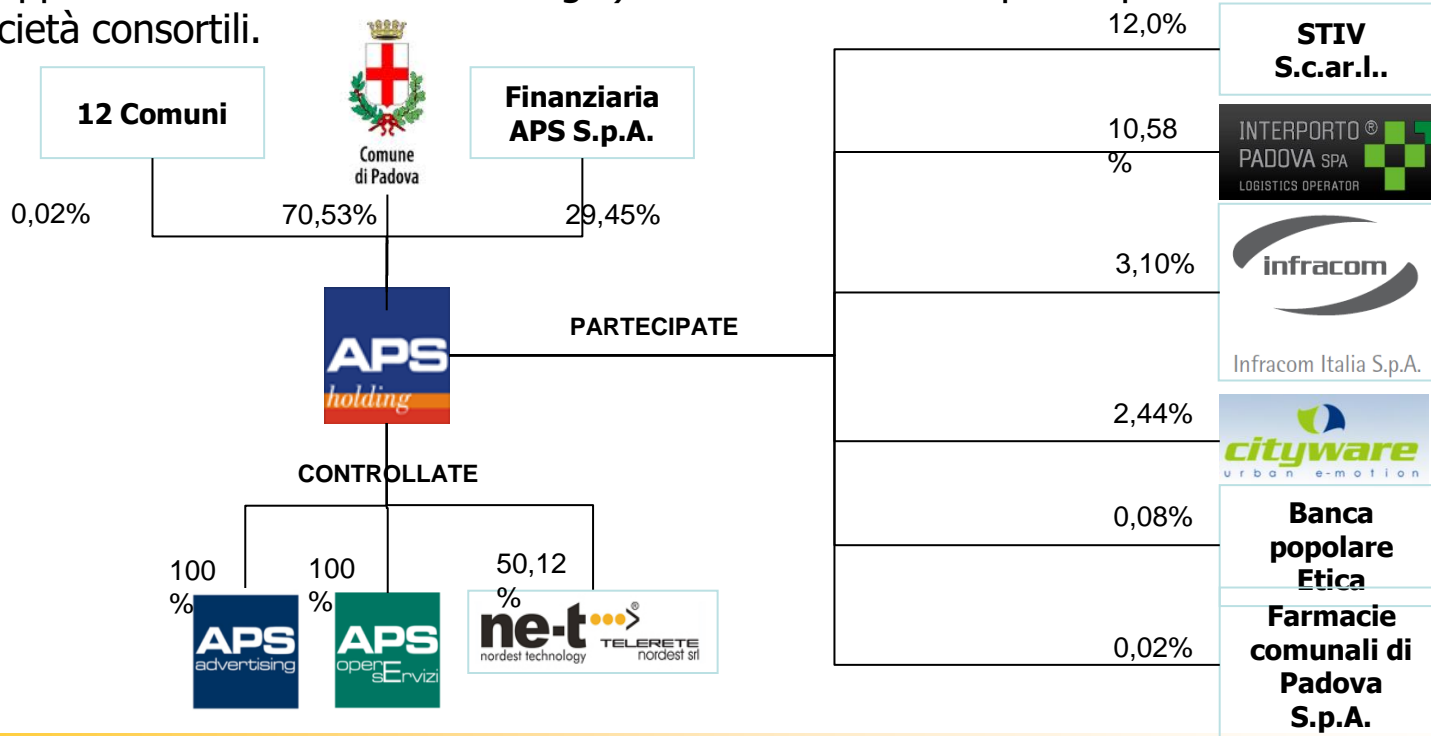
9-12 November 2011- Rimini Fiera

15th International Trade Fair of Material
& Energy Recovery and Sustainable Development

ECOMONDO

Compagine azionaria e struttura societaria

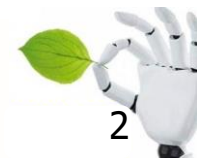
- Il 70,53% della società è detenuto dal Comune di Padova e il 29,45% attraverso la società controllata Finanziaria APS S.p.A. Il resto del capitale (0,02%) è ripartito tra i 12 comuni di cintura serviti dalla rete APS.
- APS Holding controlla APS Advertising (gestione spazi pubblicitari), APS Opere e Servizi (realizzazione e gestione del nuovo impianto di cremazione e di un impianto fotovoltaico) e NET (sviluppo e diffusione nuove tecnologie). APS detiene altre 6 partecipazioni azionarie tra aziende e società consortili.



APS nel Trasporto Pubblico Locale

DATI DI INQUADRAMENTO SERVIZI DI TPL (2010)	
Lunghezza della rete	303,2 Km
Linee bus urbane	21
Linee bus extraurbane	3
Linee tranviarie	1
Passeggeri trasportati	38,3 milioni
Comuni serviti	12
Residenti area servita	366.804
Parco mezzi bus	289
Parco mezzi tram	16
Offerta di servizio su gomma	7,76 mln vett*Km
Offerta di servizio tram	0,7 mln tram*Km
Addetti totali (media)	563
Conducenti	409

Fonte: Dati aziendali 2010
 e Carta della Mobilità 2011

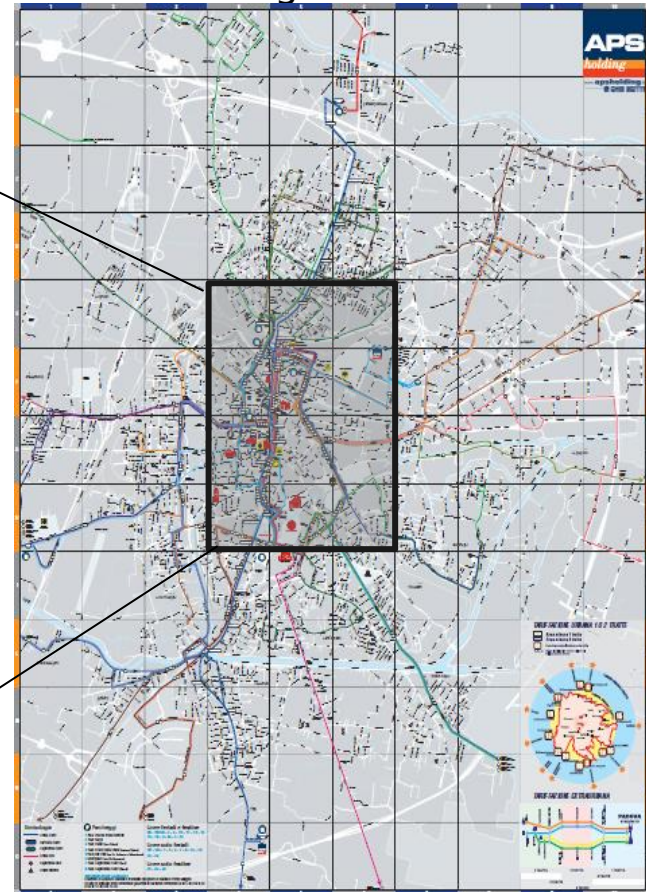


Struttura della rete

- La rete gestita da APS è di tipo diametrale e collega il centro di Padova con i comuni di cintura. Le linee attraversano il centro lungo un asse di forza circolare rispetto al centro storico. I principali punti di interscambio sono la Stazione FS e Viale Codalunga.



FOCUS: centro



APS: grafo della rete

Depositi

- I depositi di APS Mobilità sono dedicati per modalità. Via Rismondo ospita officina e rimessaggio bus, mentre nel nuovo complesso della Guizza (Via Salboro) è collocato il deposito e l'officina dei tram. Le aree occupano circa 20 mila metri quadri.



Deposito Rismondo (Bus)

mq 12.180

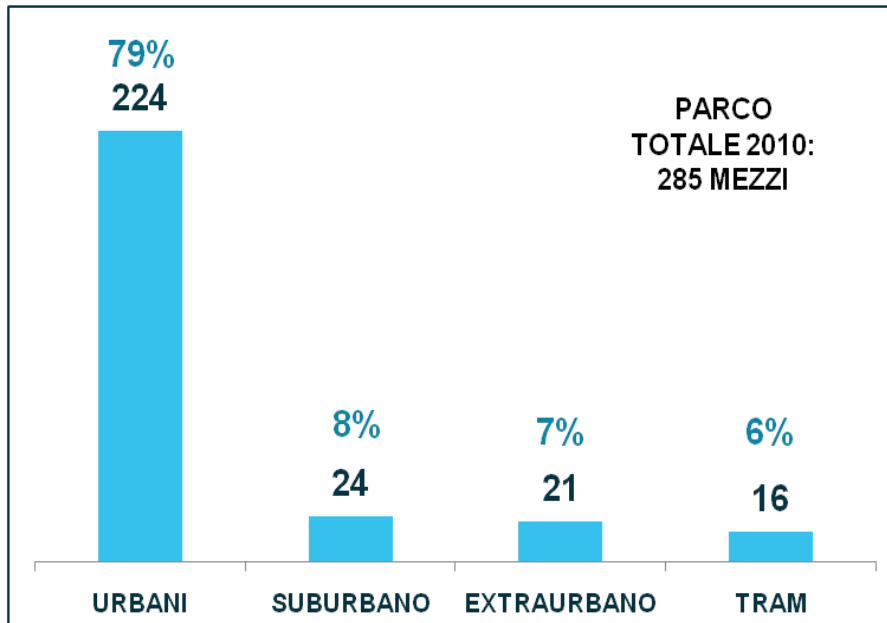


Deposito Guizza (Tram)

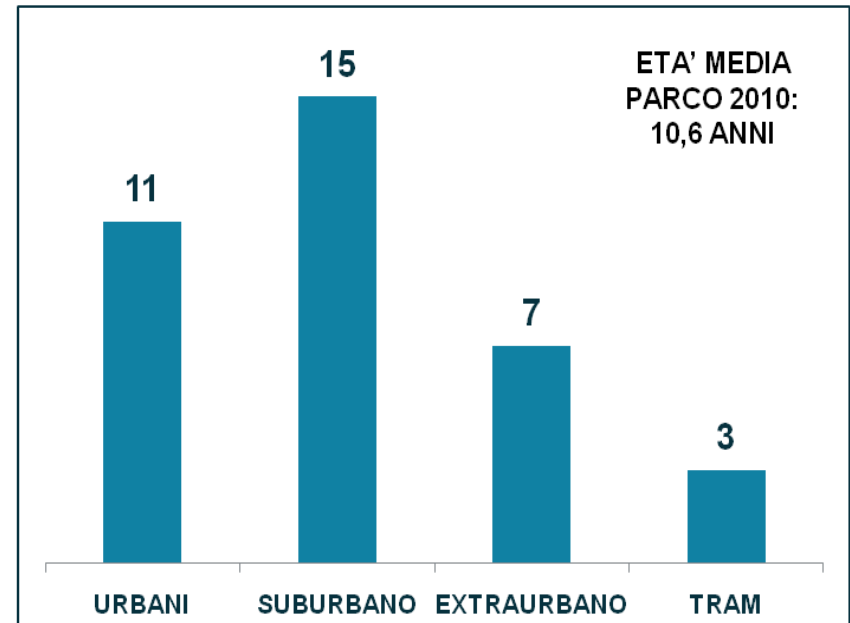
mq 8.890

Parco mezzi

- Il parco totale conta 285 mezzi di cui 224, pari al 79%, di tipo urbano, 24 bus suburbani (8%), 25 bus extraurbani (7%) e 16 tram (6%). L'età media è molto elevata.



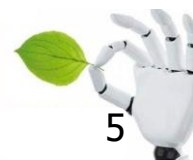
Parco mezzi



Età media

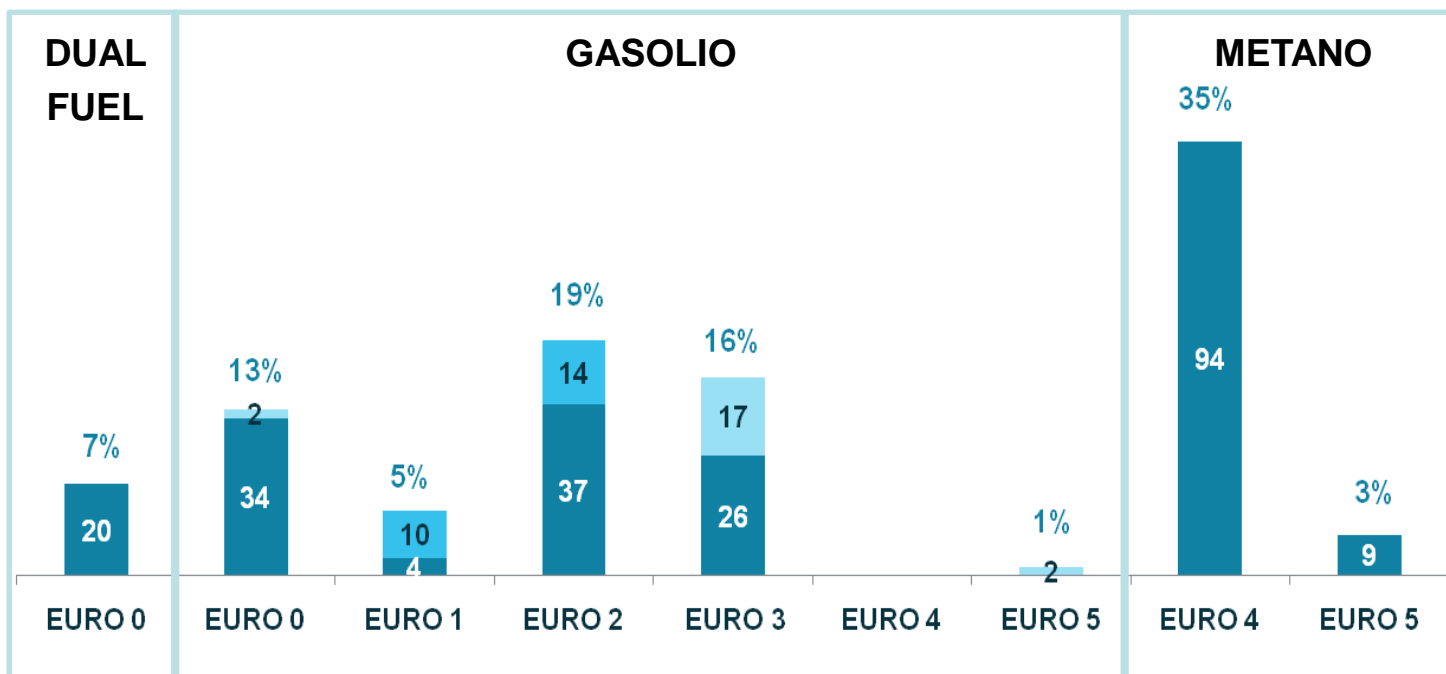
(Media ponderata)

Fonte: Dati tecnici 2010



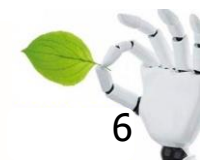
Alimentazione del parco mezzi APS Holding

- Il 38% del totale è rappresentato da mezzi urbani a metano, appartenenti alle classi Euro 4 e 5 e di immatricolazione abbastanza recente (dal 2004 in avanti). Il restante parco è a gasolio e si concentra nella classe Euro 3 o anteriore (immatricolati prima del 2005).



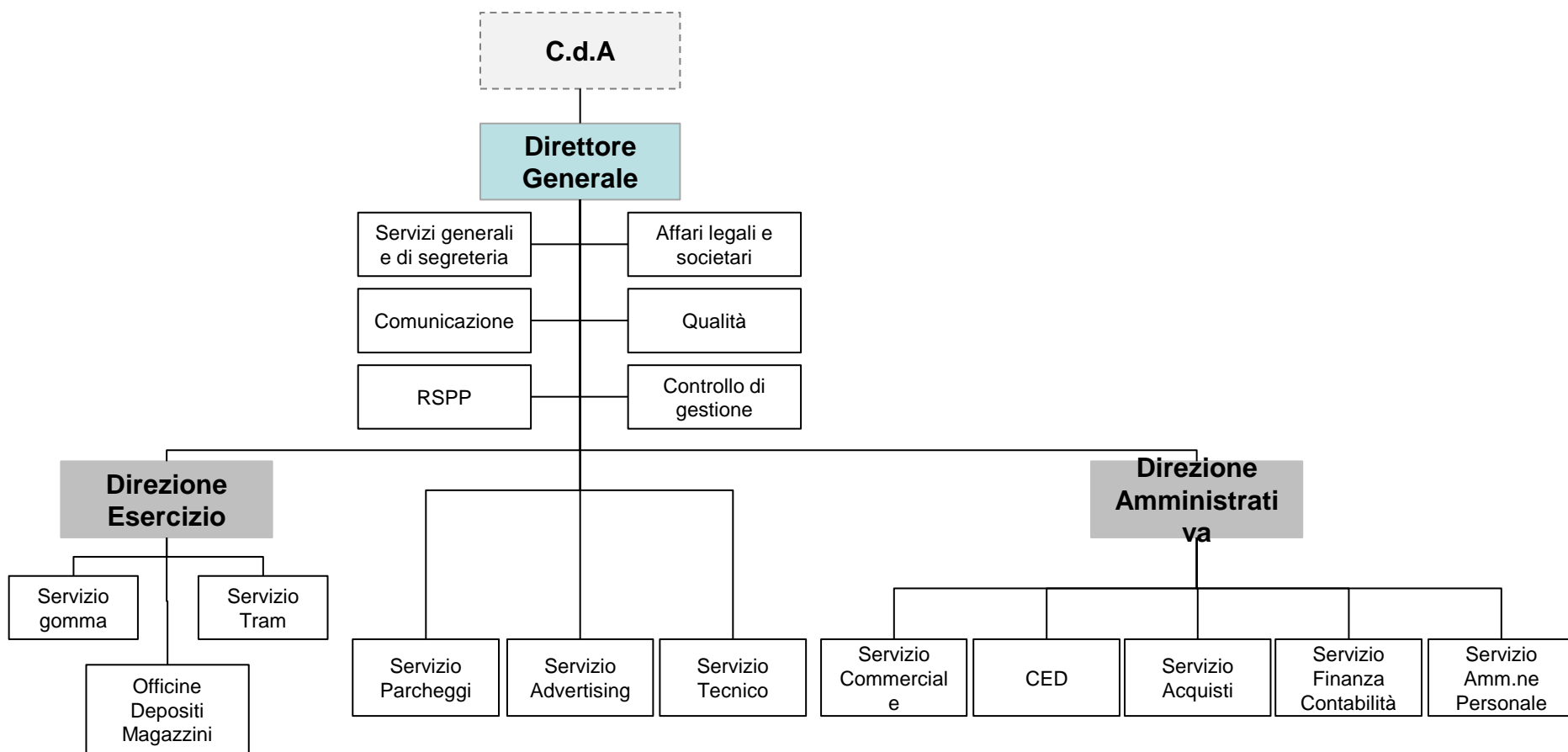
Fonte: Dati tecnici 2010 ■ URBANI ■ SUBURBANI ■ EXTRAURBANI

Parco mezzi per tipologia di combustibile e classe ambientale



Macrostruttura

- La macrostruttura di APS Holding, sufficientemente "piatta", è articolata in 6 servizi in staff al Direttore Generale e due Direzioni: Esercizio e Amministrazione.



Organigramma APS Holding

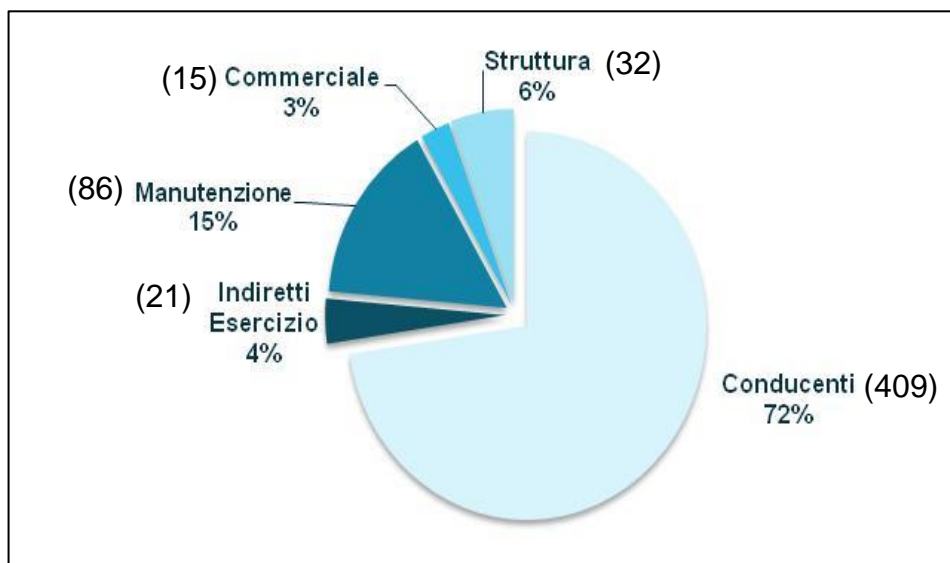
Fonte: Dati aziendali 2010



Profilo dell'azienda

Organici

- L'azienda conta 563 addetti nel TPL (dato medio 2010), con un peso dei conducenti pari al 72%. Si evidenzia il peso della manutenzione (comprensiva del rimessaggio) e della struttura.



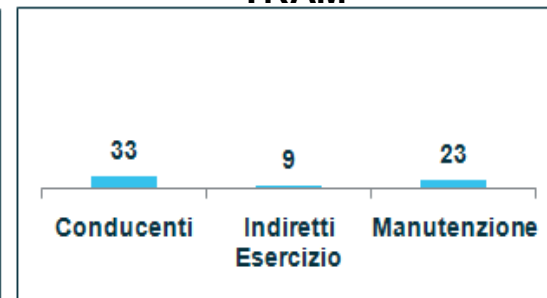
URBANO



EXTRAURBANO



TRAM



Fonte: Dati aziendali



I servizi Ne-t



Telecomunicazioni e isp

Infrastrutture di connettività



servizi ISP

data center



sistemi di sicurezza

telefonia Voip



Tecnologie urbane

videosorveglianza



zona traffico limitato

infomobilità e tram



sistemi di comunicazione

istituzionale

ricerca e sviluppo



Servizi per le imprese e le pubbliche amministrazioni



contact center integrato

promozione e gestione di eventi culturali

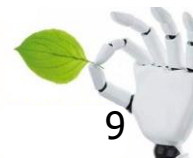


PEC, protocollo elettronico, archiviazione

sostitutiva

sviluppo e gestione di applicativi software

e hardware



BENVENUTO IN PADOVA WiFi



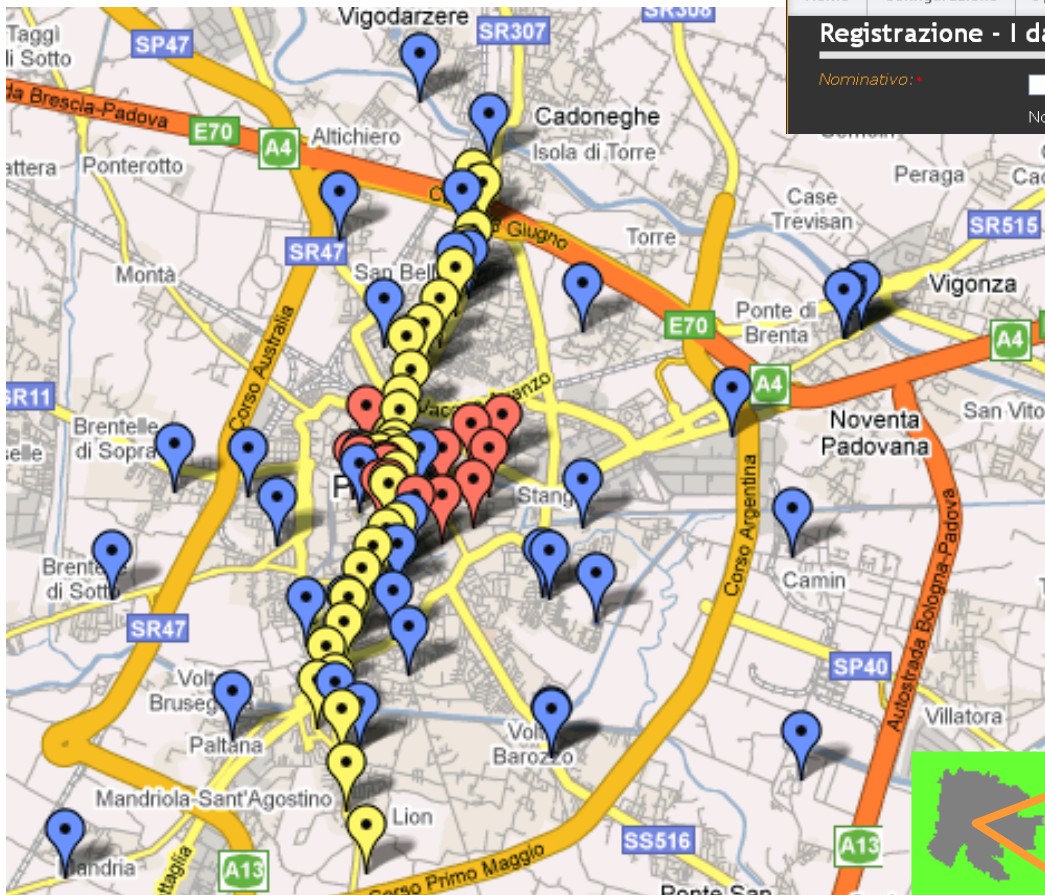

[Home](#) | [Configurazione](#) | [I prezzi](#) | [Registrazione](#) | [Mappa](#) | [Servizi online](#) | [Welfare](#)

Registrazione - I dati contrassegnati dall' * sono obbligatori

Nominativo: *

Nome: Cognome:







**BENVENUTO
 IN
 Unipd WiFi**



**Monselice
 WiFi**



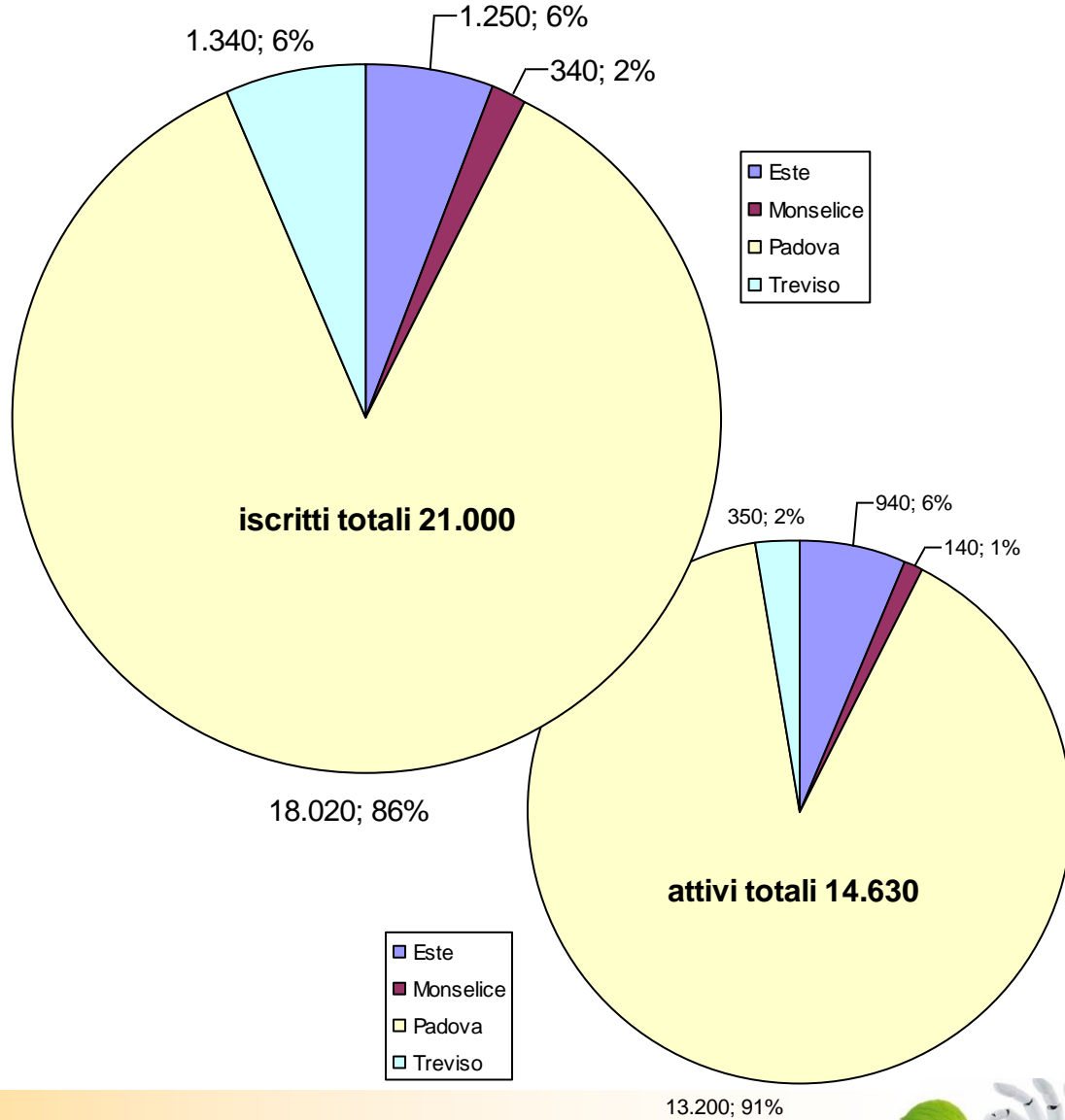
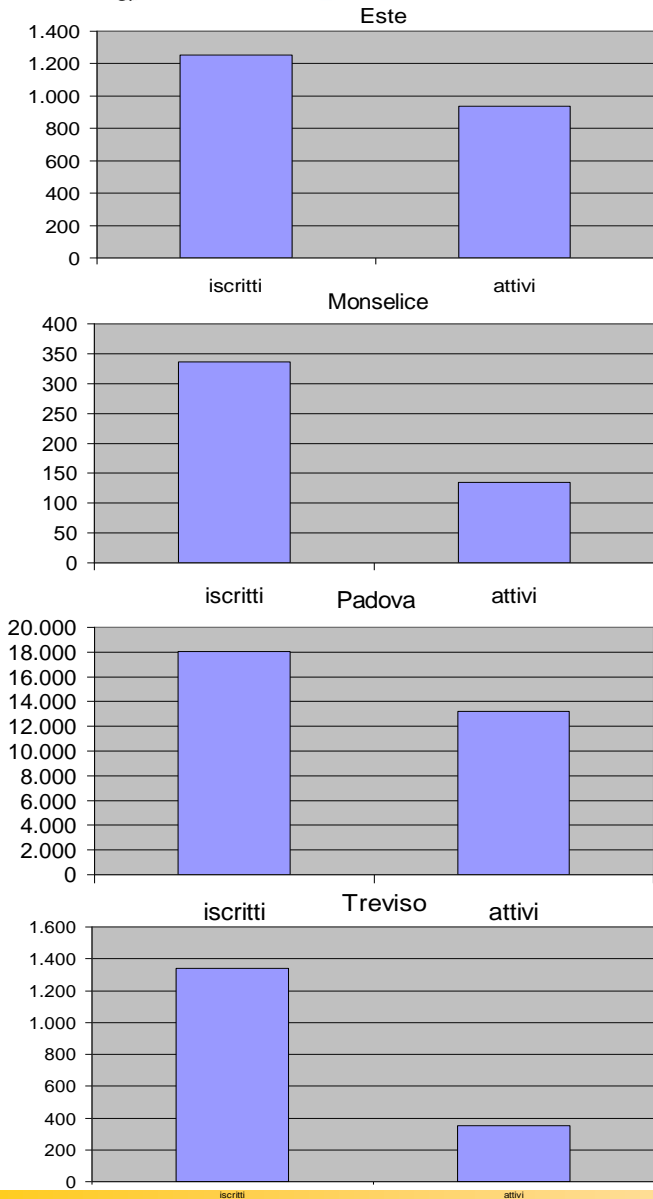
ESTEWIFI



TREVISOWIFI



reti federate Padova WiFi



EASY TICKET

BIGLIETTO FACILE COME UN ... SMS

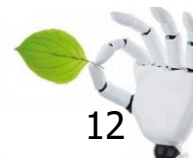


Easy ticket è la soluzione realizzata da ne-t by Telerete Nordest per viaggiare sui mezzi di trasporto pubblico comprando il biglietto con il cellulare

come funziona

- ✓ L'utente si iscrive al servizio **una sola volta** nell'apposita sezione del sito dell'azienda di trasporto, associando il numero di carta di credito al proprio cellulare.
- ✓ Compone l'SMS e lo invia al numero dedicato che trova sul sito e in fermata. Riceverà sul telefonino un codice che corrisponde al suo titolo di viaggio.
- ✓ Il costo del biglietto **acquistato** viene addebitato sulla carta di credito del passeggero.

Sono disponibili varie applicazioni per telefoni cellulari con le differenti opzioni di biglietto preconfigurate.



Chiama e vai !

- “Chiama e vai” consente di sapere con precisione tra quanti minuti transiterà il tram o l’autobus alla fermata di interesse
- Telefonando al numero 049.20.10.200, e digitando il numero della fermata, un risponditore automatico fornirà in tempo reale i minuti di attesa della linea.
- Il numero della fermata è esposto ben visibile sulla tabella stradale o sulla pensilina di attesa.
- Il costo del servizio dipende dal proprio operatore telefonico.



Per il momento il servizio è in funzione limitatamente alla linea tramviaria, ma presto sarà esteso anche a tutte le fermate e a tutte le linee di autobus.

allarme anti violenza

- sistema di allarme presente a bordo del mezzo di trasporto pubblico
- segnala la posizione GPS attraverso il sistema di localizzazione AVM



MyPark & EzPark

Soluzioni per parcheggi a raso

- occupazione stallo stradale per disabili
- occupazione stallo stradale a pagamento
- pagamento della sosta via SMS





- Tecnologie industriali di controllo intelligente delle reti elettriche e di illuminazione
- Realizza un sistema di connettività sfruttando i cavi dell'impianto di illuminazione

- Telecontrollo illuminazione
- Connettività dati
- Risparmio
 - energetico 40%
 - manutenzione 35%

